

## ویلز کی قومی اسمبلی قومی اسمبلی (Senedd) کی سیر کریں

ویلز کی قومی اسمبلی جمہوری طریقے سے منتخب مجلس ہے جو ویلز اور اس کے عوام کے مفادات کی نمائندگی کرتی ہے، ویلز کے لئے قانون سازی کرتی ہے اور ویلز کی حکومت کو جوابدہ بناتی ہے۔

### خوش آمدید

ویلز کی قومی اسمبلی کے ایوان سینتھ (Senedd) میں آپ کا خیر مقدم ہے۔ سینتھ 2006 میں اپنے افتتاح کے بعد سے، ویلز کی سب سے مشہور و معروف عمارتوں میں سے ایک بن گئی ہے۔ یہ ویلز کی تفویض کی کہانی میں ایک اہم مرحلہ کی نمائندگی کرتی ہے، جس کی کڑیاں گذشتہ کئی صدیوں سے جوڑی جا سکتی ہیں۔ لندن میں یو کے کی پارلیمنٹ سے ویلز کو اختیارات کی بتدریج منتقلی کے بعد، سینتھ ہی وہ مقام ہے، جہاں ویلز کے لئے قوانین وضع کئے جاتے ہیں۔ اس وقت آپ ایک ایسی عمارت میں کھڑے ہیں جہاں 10 ویں صدی کے بعد، 2008 میں، پہلی مرتبہ ویلز کا قانون منظور کیا گیا تھا۔

عمارت اور چیمبر (بحث و مباحثہ کا کمرہ) اپنے آپ میں عوامی جگہیں ہیں جو کھلے پن اور شفافیت کی علامت ہیں۔ خواہ آپ یہاں فن عمارت سازی یا جمہوریت کو سرگرم عمل دیکھنے آئے ہوں، ہمیں امید ہے کہ یہ رہنما کتابچہ آپ کے دورے کو پر لطف اور معلوماتی دونوں بنائے گا۔

## بال (نوئیتھ)

اس وسیع جگہ کو جس میں استقبالیہ بھی شامل ہے نوئی ایتھ کہا جاتا ہے۔ کارروائیوں کا مشاہدہ کرنے کے لئے آپ یہاں ہماری عوامی گیلری میں اپنے لئے انتظام کر سکتے ہیں۔ اس کے لئے استقبالیہ پر درخواست کریں جہاں ہمارا عملہ آپ کی مدد کر کے یا آپ کی تشریف آوری کے دوران کسی طرح کے ممکنہ سوالات کا جواب دے کر خوش ہوگا۔

لکڑی سے بنی سینتھ کی خوبصورت چھت اس طرح بنائی گئی ہے کہ وہ لہروں کی حرکت اور اس کے خط و خال کو منعکس کرتی ہے۔ یہ برٹش کولمبیا کے تحفظ پسندانہ جنگلوں سے حاصل کی گئی مغربی سرخ دیودار کی لکڑی اور جنوبی ویلز کے عمدہ قسم کے اسٹیل سے تیار کی گئی ہے۔ اس کی دیکھ بھال کی کم ضرورت ہوتی ہے، یہ لکڑی سڑتی گلتی نہیں ہے یا اس کی نگہداشت کی ضرورت نہیں ہوتی ہے؛ کیونکہ اس کا قدرتی تیل اسے کم از کم 100 سالوں تک بلا نگہداشت اچھی حالت میں رہنے کے قابل بناتا ہے۔

## قائم رہنے کی صلاحیت

سینتھ کی قائم رہنے والی دوسری تحفظ پسندانہ خصوصیات بے عمارت کے سامنے دو اسٹیل پائپوں کے ذریعہ برسات کے پانی کو جمع کرنے کا طریقہ۔ یہ نالیوں کے ذریعہ ایک بڑے ٹینک میں جمع ہوتا ہے اور الٹرا وائلٹ شعاعوں کی مدد سے اسے صاف کر کے عوامی ٹوائلٹوں میں دوبارہ استعمال کے لئے تیار کیا جاتا ہے۔

خودکار طریقہ سے کھلنے والی، مضبوط اور غیر موصول شیشے سے بنی کھڑکیاں عمارت میں درجہ حرارت کو قائم و دائم بنائے رکھتی ہیں۔ اس کی وجہ سے گرمی کے موسم میں ایرکنڈیشننگ کا استعمال کم ہوتا ہے اور جاڑے کے موسم میں عمارت میں حرارت برقرار رکھنے میں مدد ملتی ہے۔

## دریچہ (اوریل)

زینوں کے اوپر کا حصہ جو عمارت کے مرکزی حصہ میں بڑے مخروطی شکل کے روشن دان سے گھرا ہوا دریچہ (اوریل) کہلاتا ہے۔ مخروطی شکل کا یہ روشن دان اپنے اندرونی حصہ کا احاطہ کرنے والے المونیم پائپوں کی مدد سے شیشے کی لالٹین کے ذریعہ قدرتی روشنی کو نیچے کی طرف چیمبر میں منعکس کرتا ہے۔ روشن دان کی درخت کی سی شکل کا مقصد یہاں آنے والوں کو ایک دوسرے سے ملنے اور تبادلہ خیالات کے لئے حوصلہ افزائی کرنا ہے۔ دریچہ اس مقصد کے لئے بہت اچھا موقع فراہم کرتا ہے کیونکہ اس کے پیچھے ایک کیفے اور بیٹھنے کی جگہ ہے۔ معلوماتی پوڈس سینتھ پر عام معلومات اور حالات حاضرہ پر رہنمائی فراہم کرتے ہیں۔ اوریل خلیج کارڈف بشمول مشہور و معروف پیر بیڈ کے بارے میں حیرت انگیز خیالات سے محظوظ ہو نے کی بھی بہترین جگہ ہے۔

انیسویں صدی کے اواخر میں پیر بیڈ نے 'بذریعہ پانی اور آگ' ویلز کو اپنی پہچان بنانے میں مدد کی؛ آج اس کا مقصد نئی نسل کو معلومات فراہم کرنا، شامل کرنا اور ان کو مستقبل کے ویلز کی پہچان بنانے کی ترغیب و تحریک دینا ہے۔ 2010 میں پیر بیڈ کو عوام کے لئے پھر سے کھول دیا گیا جو لوگوں کے لئے پرکشش ہے اور اب اسمبلی کے کام کو پورا کرنے کے لئے تقریبات اور کانفرنس کے مقام کے طور پر اس کا استعمال کیا جاتا ہے۔

## عام اجلاس

اسمبلی 60 منتخب اسمبلی ممبران پر مشتمل ہے، جن میں سے ہر ایک کسی خاص سیاسی پارٹی مثلاً ویلز کنزرویٹوز، لیبر، لبرل ڈیموکریٹس، ویلز نیشنلسٹ پارٹی (Plaid Cymru) (یا آزاد ممبر (یعنی چاروں بڑی سیاسی پارٹیوں کا ممبر نہ ہونے) کی حیثیت سے ویلز کے کسی خاص علاقے کی نمائندگی کرتے ہیں:

اسمبلی سیشن کے دوران، اسمبلی ممبران کی ویلز اور عوام کے اہم مسائل پر تبادلہ خیال کے لئے ہر ہفتہ نشست ہوتی ہے۔ وہ ویلز کی حکومت کے وزراء کے سامنے سوالات اٹھاتے ہیں، ویلز کے قوانین کو پرکھتے اور ویلز کی حکومت کی پالیسیوں اور کمیٹی رپورٹوں پر بحث و مباحثہ کرتے ہیں۔ سبھی 60 اسمبلی ممبران کی یہ ہفتہ واری میٹنگ 'عام اجلاس' کہلاتی ہے، جن کا انعقاد چیمبر میں منگل اور بدھ کو دوپہر بعد 13.30 اور 18.00 بجے کے درمیان ہوتا ہے۔ ان کی صدارت چلوویتھ (صدر)، لارڈ ڈیفڈ ایس تھامس کرتے ہیں۔

ممبران اسمبلی

● 26 لیبر

● (Plaid Cymru) 14 نیشنلسٹ پارٹی

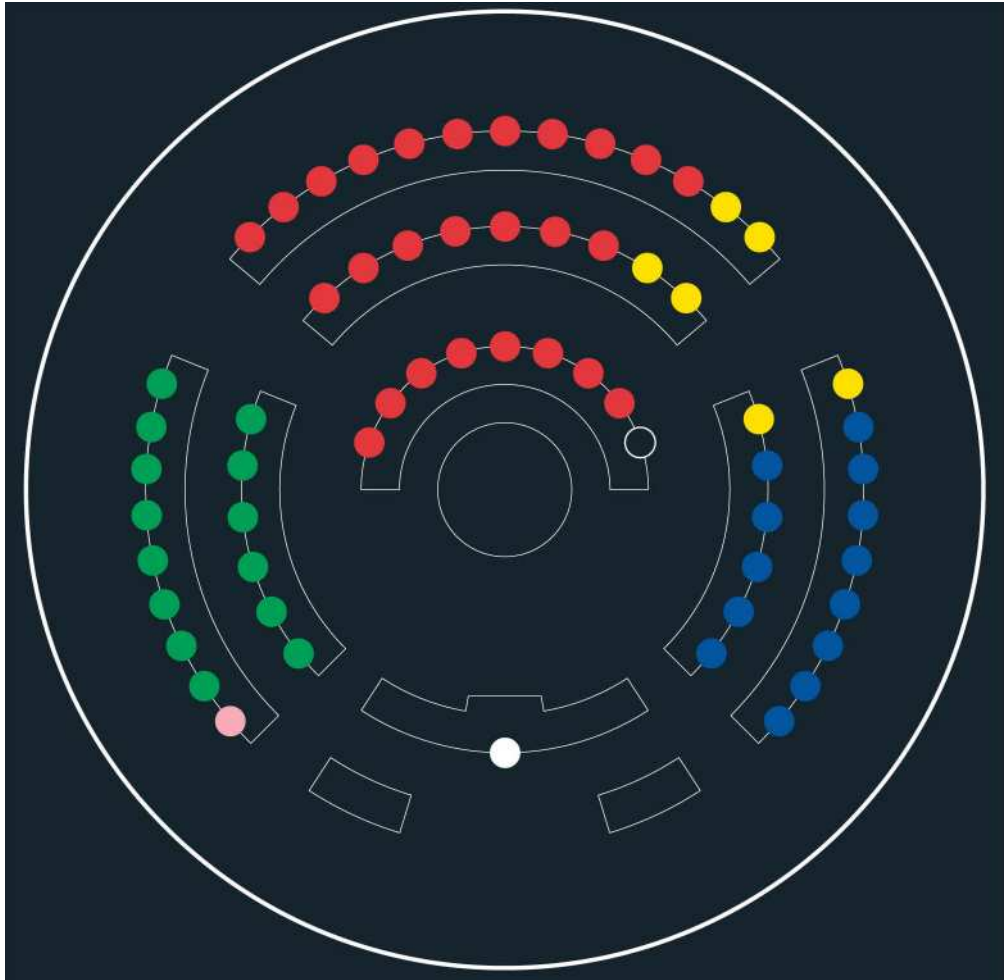
● 13 ویلش کنزرویٹوز

● 06 لیبرل ڈیموکریٹس

● 01 آزاد

○ چلوویتھ (صدر)

○ وزیر برائے امور خارجہ





## Constituencies and Electoral Regions

Regional boundary



Constituencies



انتخابی حلقے اور انتخابی علاقے

علاقائی حدود

انتخابی حلقے

Janet Ryder 11 – 09  
شمالی ویلز

Brynle Williams 11 – 09  
شمالی ویلز

وسطی اور مغربی ویلز

Lord Elis-Thomas 10  
ڈووی وور میریو نیتھ

Mick Bates 11  
مونٹ گومیری شائر

Elin Jones 12  
کریڈ گین

Kirsty Williams 13  
بریکن اور رینڈو شائر

Paul Davies 14  
پریس ایلی پیمبروک شائر

Angela Burns 15  
گار مارتھین مغبر اور جنوبی پیمبروک شائر

Rhodri Glyn Thomas 16  
کارمارتھین مشرق اور ڈینیور

Helen Mary Jones 17  
چلین ایتھلی

Nick Bourne 09 – 17  
وسطی اور مغربی ویلز

شمالی ویلز

Ieuan Wyn Jones 01  
اینگل سی

Alun Ffred Jones 02  
آروون

Gareth Jones 03  
ابر کون وی

Darren Millar 04  
کلوویڈ مغرب

Ann Jones 05  
ویل آف کلوویڈ

Sandy Mewies 06  
ڈیل این

Carl Sargeant 07  
الین اور ڈی سائڈ

Lesley Griffiths 08  
ریکسم

Karen Sinclair 09  
کلوویڈ جنوب

Eleanor Burnham 01 - 09  
شمالی ویلز

Mark Isherwood 11- 09  
شمالی ویلز

Bethan Jenkins 18 – 24 جنوبی ویلز مغرب	Alun Davies 09 - 17 وسطی اور مغربی ویلز
Dai Lloyd 18 – 24 ویلز مغرب	Nerys Evans 09 - 17 وسطی اور مغربی ویلز
جنوبی ویلز مرکزی	Joyce Watson 09 - 17 وسطی اور مغربی ویلز
Leighton Andrews 25 رونڈا	جنوبی ویلز مغرب
Christine Chapman 26 کن اون ویلی	Edwina Heart 18 گاؤور
Jane Davidson 27 پونٹی پریٹھ	Andrew Davies 19 سوانزی مغرب
Jane Hutt 28 ویل آف گلیمورگن	Val Lloyd 20 سوانزی مشرق
Rhodri Morgan 29 کارڈف مغرب	Gwenda Thomas 21 نیٹھ
Jonathan Morgan 30 کارڈف شمال	Brian Gibbons 22 ابر ایوون
Jenny Randerson 31 کارڈف مرکزی	Janice Gregory 23 اوگمور
Lorraine Barrett 32 کارڈف جنوب اور پینارٹھ	Carwyn Jones 24 بریج انڈ
Andrew Davies 25 - 32 جنوبی ویلز مرکزی	Peter Black 18 – 24 جنوبی ویلز مغرب
Christopher Franks 25 - 32 جنوبی ویلز مرکزی	Alun Cairns 18 – 24 جنوبی ویلز مغرب

Jeffrey Cuthbert 37  
کارفیلی

Irene James 38  
اسلیو ان

Rosemary Butler 39  
نیوپورٹ مغرب

John Griffiths 40  
نیوپورٹ مشرق

Mohammad Asghar 33 - 40  
جنوبی ویلز مشرق

Jocelyn Davies 33 - 40  
جنوبی ویلز مشرق

Veronica German 33 - 40  
ویلز مشرق

William Graham 33 - 40  
جنوبی ویلز مشرق

David Melding 25 - 32  
جنوبی ویلز مرکزی

Leanne Wood 25 - 32  
جنوبی ویلز مرکزی

جنوبی ویلز مشرق

Huw Lewis 33  
مرتھر ٹیڈویل اور ریمنی

Trish Law 34  
بلائی نائی گوینٹ

Lynne Neagle 35  
ٹورون

Nick Ramsay 36  
من موته

## عوامی گیلری

عوامی گیلری ایسی جگہ ہے جہاں تشریف لانے والے جمہوریت کو سرگرم عمل دیکھ سکتے ہیں۔ اگر آپ پہلے ہی عام اجلاس دیکھنے کا انتظام کر چکے ہیں تو آپ صرف ٹکٹ دکھا کر اجلاس کو دیکھنے کے لئے اندر جا سکتے ہیں۔ اگر آپ کسی غیر کاروباری دن یہاں تشریف لاتے ہیں تو بھی آپ اندر جا سکتے ہیں اور نیچے چیمبر کا مشاہدہ کر سکتے ہیں۔ عوامی گیلری میں جانے کا راستہ گراؤنڈ فلور پر ہے۔

## چیمبر

ہماری عوامی گیلری سے عام اجلاس کا مشاہدہ کرنے کی غرض سے کسی بھی وقت آنے والے تمام لوگوں کا خیر مقدم ہے۔ گیلری میں موجود ہر شخص کو اسکرین تک رسائی بھی حاصل ہے جس پر وہ کارروائیوں کو دیکھ سکتے ہیں۔ کیمرے بولنے والے شخص پر مرتکز ہوتے ہیں تاکہ آپ چیمبر کی کارروائی کو دیکھ سکیں۔ ویلش زبان میں ہو رہی کارروائیوں میں سے کسی کا انگریزی ترجمہ سننے کے لئے آپ دستیاب کردہ بیڈفون کا بھی استعمال کر سکتے ہیں۔

چیمبر میں نیچے کی طرف دیکھ کر آپ یہ دیکھ سکتے ہیں کہ اسمبلی کے ہر ممبر کے پاس اپنا کمپیوٹر ہے جس کے ذریعہ ان کی انٹر نیٹ تک رسائی ہے اور وہ ووٹ دے سکتے ہیں۔ ہر کمپیوٹر چیمبر کے اطراف لگے متعدد اسکرین سے منسلک ہے تاکہ جب کوئی ووٹنگ ہو تو نتائج فی الفور پیش کئے جا سکیں۔

## خصوصیات

چیمبر کی سب سے اہم خصوصیات میں سے ایک وہ شیشے کی فنکاری کا نمونہ ہے جو کہ اس کی عمارت کے درمیان میں واقع ہے اور 'بارٹ آف ویلز' کہلاتا ہے۔ سوانزی کے فن کار ایگز انڈر بیلیس چینکو نے اس کی تخلیق کی ہے، اس کی بناوٹ اسمبلی کو ویلز کے دل میں پیش کر تی ہے۔ نقطے اسمبلی کے باہر سے اور ویلز کے عوام کی جانب سے پیش کئے جانے والے خیالات کی علامت ہیں۔ اس فنکارانہ نمونے کی تخلیق 10 ملی میٹر موٹے مضبوط شیشے کی پلیٹوں پر پینٹنگ کے ذریعہ کی گئی ہے اور اسے نیچے سے فائبر اوپٹک لائٹنگ کا استعمال کر کے روشن کیا جاسکتا ہے۔

دوسری خوبصورت خصوصیت گرز ہے۔ سونے، چاندی اور پیتل سے بنا یہ گرز نیو ساؤتھ ویلز، آسٹریلیا کی پارلیمنٹ کی جانب سے ایک تحفہ تھا جسے 1 مارچ 2006 کو سینتھ کے شاہی افتتاح کے موقع پر اسمبلی کو پیش کیا گیا تھا۔

## کمیٹی رومز

جب کمیٹیوں کا سیشن ہوتا ہے تو عوامی گیلریوں سے کارروائیوں کا مشاہدہ کرنے کے لئے آپ کا خیر مقدم ہے (تفصیلات کے لئے استقبالیہ پر درخواست کریں)۔ نوٹیٹھ کی سطح سے آپ نیچے تین کمیٹی رومز دیکھ سکتے ہیں، جس میں سے دو کو ایک بڑی جگہ بنانے کے لئے جوڑا جا سکتا ہے۔ چیمبر کی طرح کمیٹی رومز بھی قدرتی روشنی سے منور رہتے ہیں جو کہ شیشے کی دیواروں اور اسکائی لائٹوں کے ذریعہ وافر مقدار میں اندر آتی ہے۔

شیسے کی دیواریں پوری عمارت میں استعمال کی گئی ہیں تاکہ نہ صرف عمارت کے ذریعہ توانائی کی کھپت میں کمی لائی جائے بلکہ وہ اس بات کو یقینی بنائیں کہ اسمبلی کا ویلز کے لئے قانون بنانے اور ویلز حکومت کو جوابدہ بنانے کے کام کو کھلے اور شفاف طریقے سے انجام دیا جاتا ہے۔

عمارت کی پشت کی جانب اسمبلی شاپ واقع ہے۔ یہ شاپ ویلز کے ٹیلینٹ کے شوکیس اور یادگار اشیاء اور تحفے خریدنے کی پیش کش کرتی ہے۔ عملہ کے ارکان ہمیشہ بخوشی مدد کرنے یا فروخت کے لئے پیش کی گئی مصنوعات کے بارے میں سوالات کا جواب دینے کے لئے تیار رہتے ہیں۔

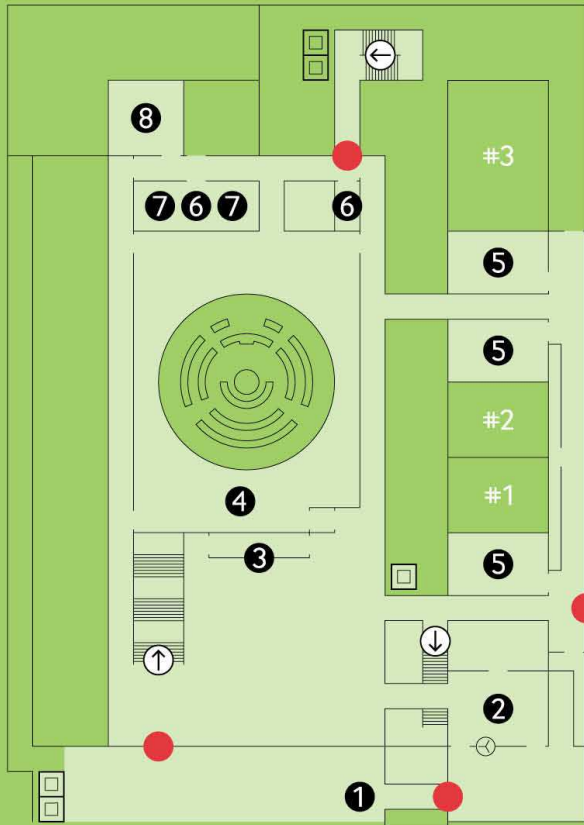
### شمولیت اختیار کریں

جیسا کہ ہمیں امید ہے آپ نے اپنے دورے میں سینتھ کو ایک کھلی اور پذیرائی والی جگہ پایا ہے جہاں اسمبلی کے کام کاج میں شرکت کے لئے ویلز کے لوگوں کی حوصلہ افزائی کی جاتی ہے۔ اگر آپ اپنے اگلے سفر میں عام اجلاس یا کمیٹی کی میٹنگ دیکھنے کے لئے کسی گائڈ کی رہنمائی میں سیاحت کرنے کا انتظام چاہتے ہیں تو برائے مہربانی ہماری معلومات کی لائن کو 0845 010 5500 پر کال کریں۔

اسمبلی کی کارروائیوں کے بارے میں مزید معلومات کے لئے ہماری یہ ویب سائٹ ملاحظہ کریں: [www.assemblywales.org](http://www.assemblywales.org)

© نیشنل اسمبلی برائے ویلز کمیشن کاپی رائٹ 2010

# Neuadd



Main Entrance 1

Security and Cloakroom 2

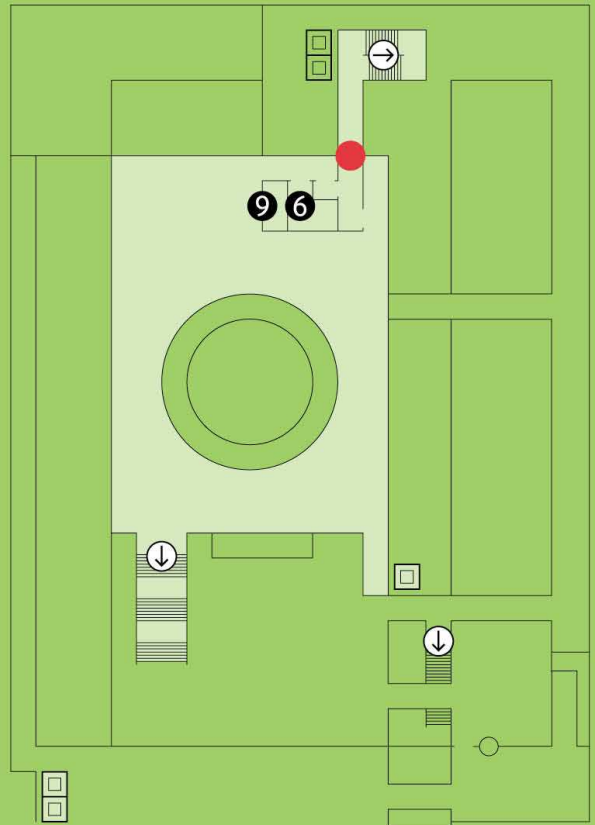
Reception 3

Siambur Public Gallery 4

Committee Public Galleries 5

Assisted Toilet 6

# Oriel



Toilets 7

Shop 8

Café 9

Emergency Exit

Lift

Stairs

اوریل	نوئی ایتھ
بیت الخلا (ٹوائلٹ)	صدر دروازہ
شاپ	سیکورٹی اور کلاک روم
کیفے	استقبالیہ
بنگامی دروازہ	چیمبر عوامی گیلری
لفٹ	کمیٹی عوامی گیلریاں
زینے	معذوروں کے لئے بیت الخلا (ٹائلٹ)